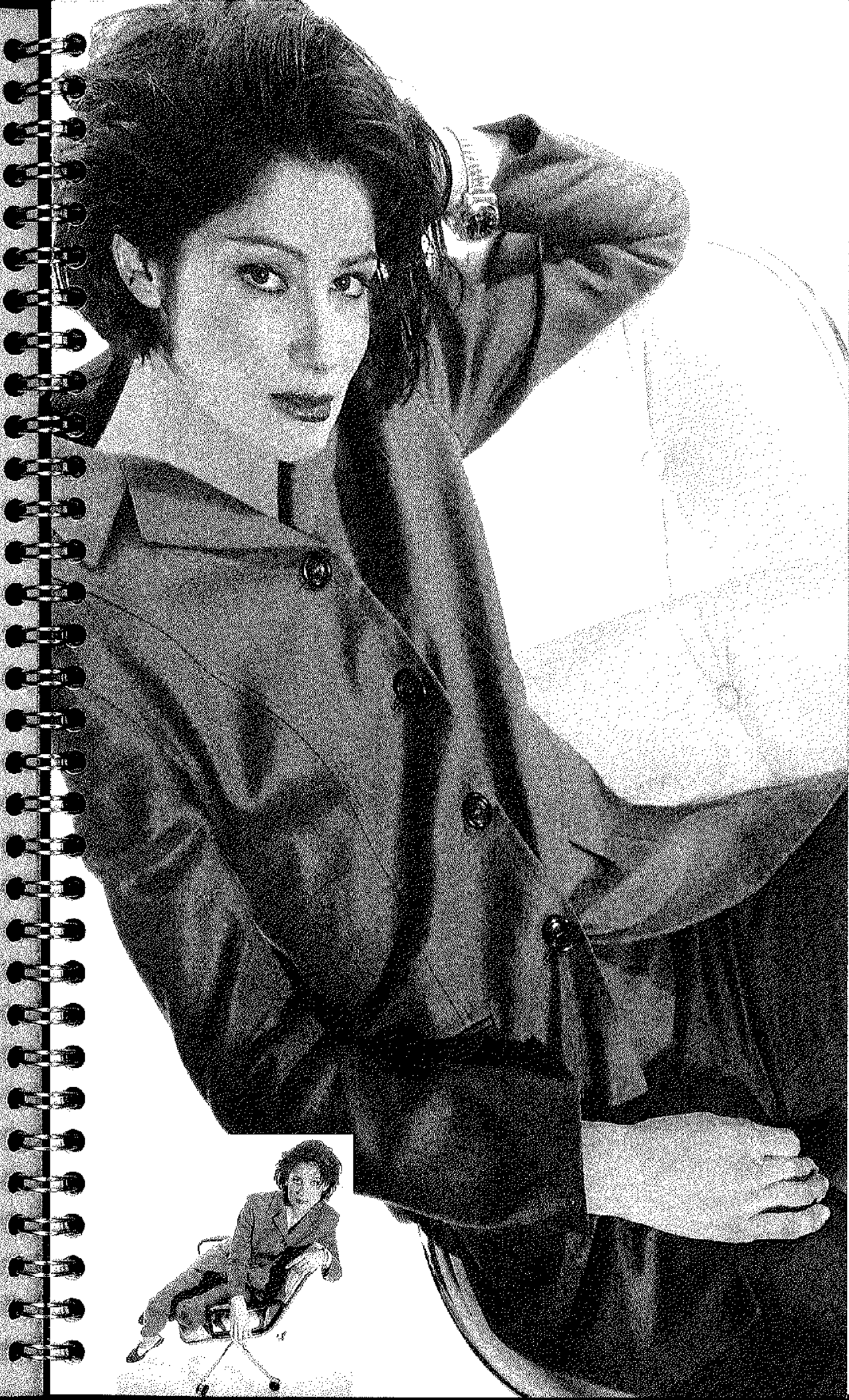
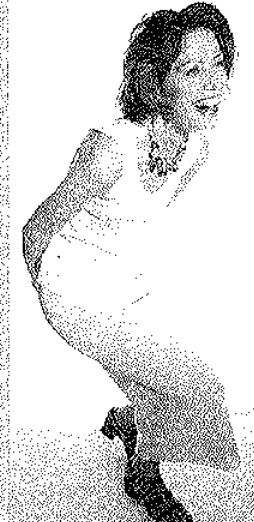


No 5

VIEW BOOK

ENIGMA





Mit einer ebenso auserlesenen wie smarten Kollektion setzt Gloraine in der Frühlings- und Sommersaison '98 erneut modische Akzente, deren kreative Kombinationen für Gesprächsstoff sorgen werden...

Wirkwaren und Strickwaren mit feinen Garnen in edler «Haute Couture»-Qualität, Coolwool, Seide, Leinen, Baumwolle, Crêpe und Viscose gemischt mit Elasthan – diese Materialien garantieren kühle, bequeme Modestunden an warmen Frühlings- sowie heißen Sommertagen. Die Gloraine-Farbenpalette assoziiert Freiheit – helle Weisstone in verschiedenen Nuancen, Sand, Perlmutt, Bambus, zartleuchtendes Gelb, Meerblau, Meergrün und Mangorot. Schattig-dunkles Marine sowie Schwarz untermalen die chice Kollektion. Und machen fantasievoll deutlich, wie individuell Gloraine Ihre Persönlichkeit zum Ausdruck bringt.

Das View Book No. 5 führt Ihnen Materialien, Linien und Formen vor Augen. Ich wünsche Ihnen dabei viel Spass und eine farbenfrohe Sommer Saison '98.

MATERIALINDEX



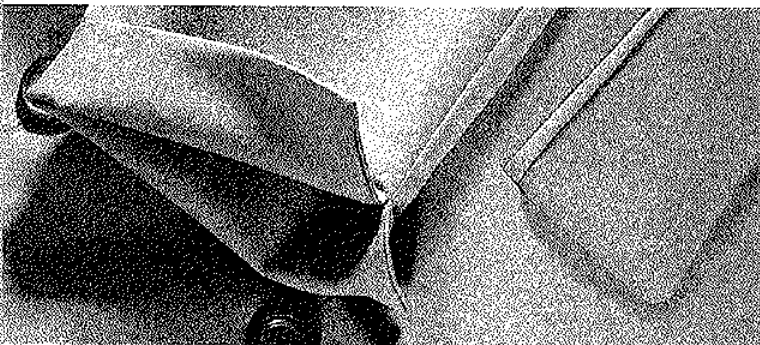
Ruth Bett

Pour le printemps et l'été 1998 Gloraine pose des jalons marquants, avec une collection chic et raffinée – une collection dont les combinaisons créatives feront parler d'elles...

Tricots, fines mailles et coton fin en qualité «haute couture», Coolwool, soie, lin, coton, crêpe, viscose et élasthane s'associent pour engendrer une mode fraîche, qui est aussi confortable pendant les chaudes journées de printemps que pendant les torrides semaines estivales. Les nuances Gloraine évoquent la liberté, avec une palette de tons blancs clairs et des excursions dans les couleurs exotiques: sable, nacre, bambou, jaune délicat, vert et bleu nautiques, rouge mangue. Parallèlement, la profondeur du bleu marine et du noir souligne le chic de la collection et prouve combien Gloraine sait souligner de manière individuelle et créative votre personnalité.

Le View Book N° 5 vous présente les matériaux, les coupes et les formes de la nouvelle collection. Je vous souhaite d'ores et déjà beaucoup de plaisir et une saison '98 ensoleillée!

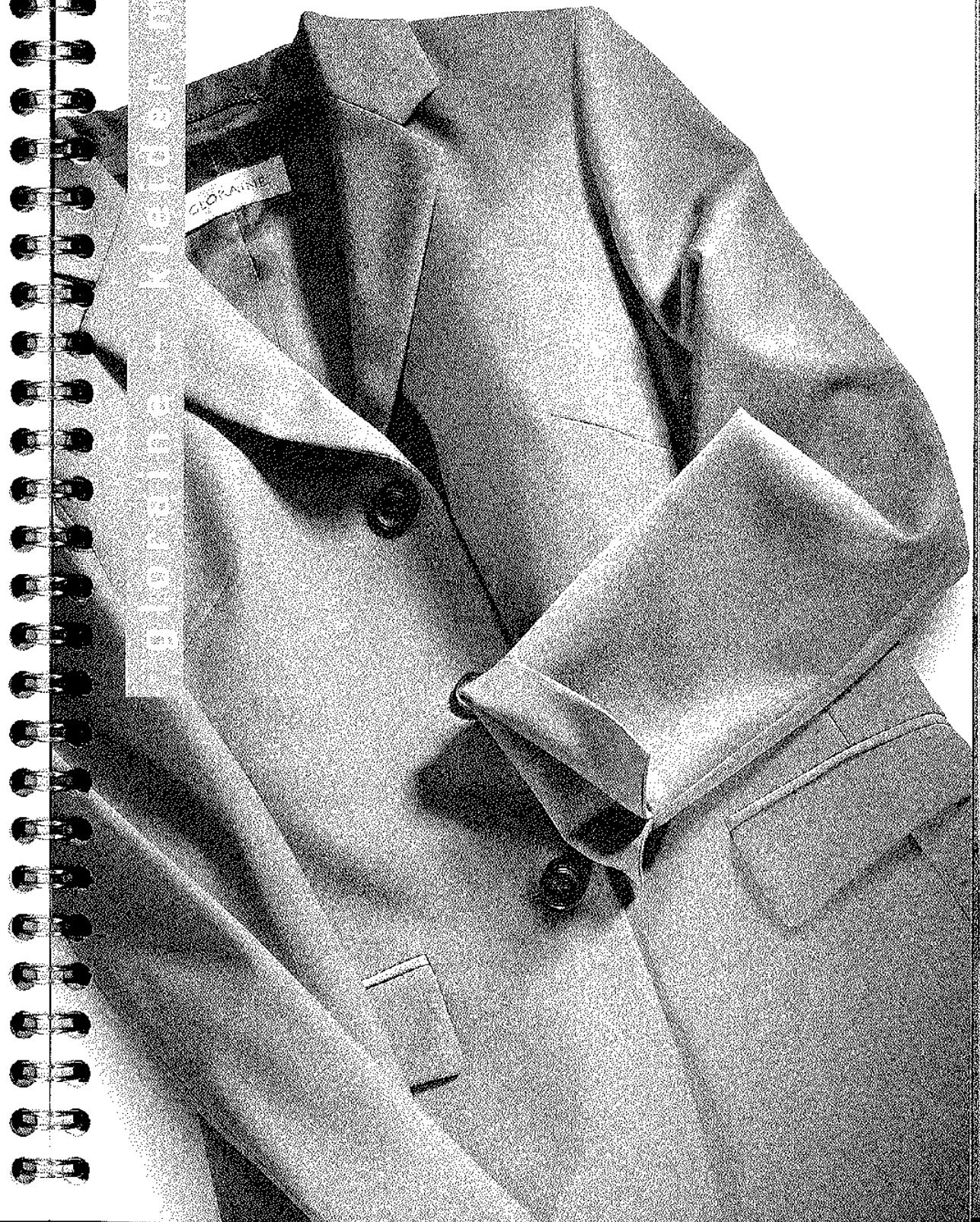
Coolwool légèrement lustrée avec élasthane: un gage de qualité et une garantie de confort. Pour les vestes près du corps ou amples, ainsi que pour les pantalons, gilets et jupes d'été. Disponibles dans les attrayants coloris sable, nacre foncée et bleu marine.



gloraine - le style
modèle sur votre mesure

gloraine - Kleider mögen leute

Edle, leicht glänzende Coolwool in Verbindung mit bequemem Elasthan - das spricht für Qualität. Und steht für Tragkomfort. Bei körperbetonten oder -umspielenden Jacken, bei sommerlichen Westen, Hosen und Röcken. Erhältlich in den anmutigen Farben Sand, dunkles Perlgrau und Marine.



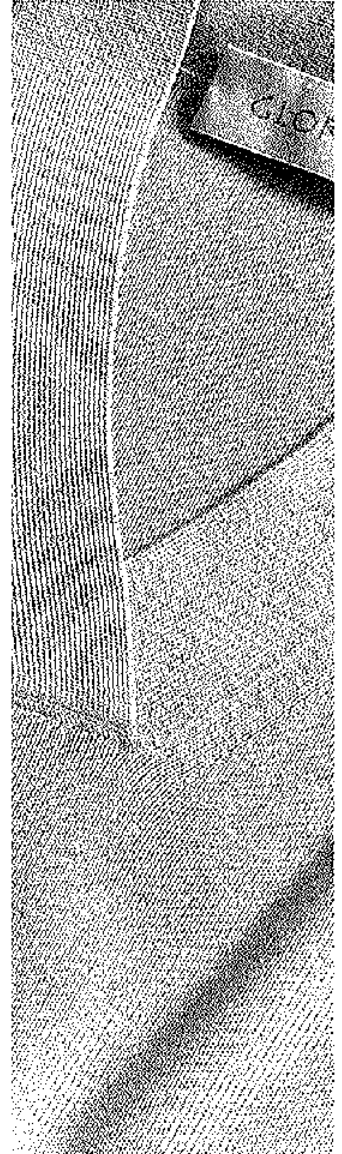
Gestrickte Sommerpullover, Westen, Jacken und Röcke «umgarnen» Sie angenehm in den ersten Frühlings-Sonnenstunden des Jahres. Und schmeicheln in kühlen Sommernächten. Die Seide-Merino-Garn-Kreationen in Sandfarben, hellem Perlmutter, zartleuchtendem Gelb und dunklem, schattigem Marine wurden von Meisterhand ausschliesslich für Gloraine gefertigt.



Mit seidenerem Lamm

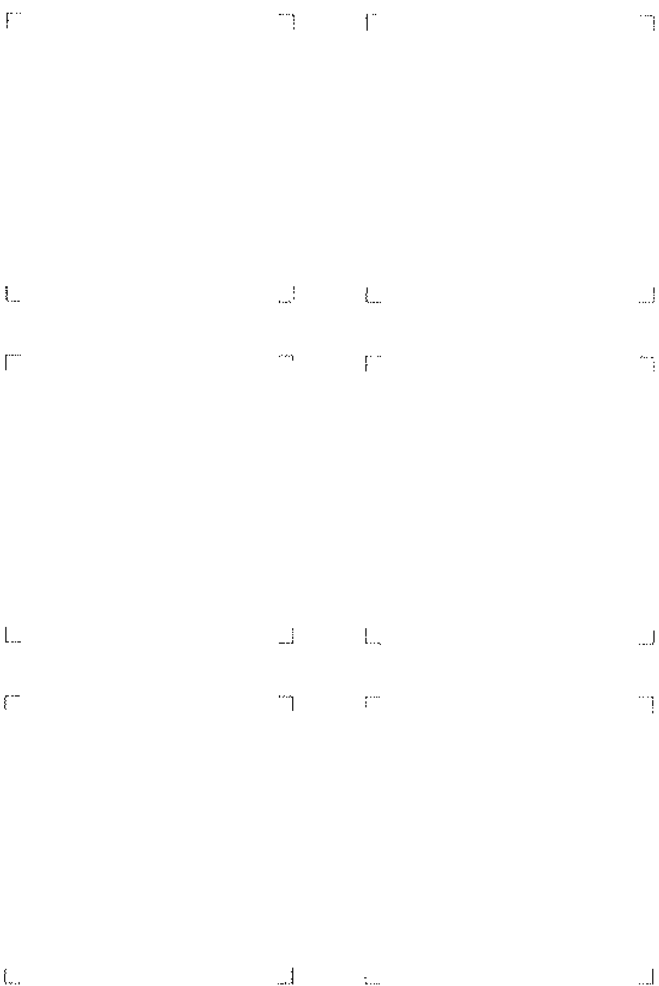
Quadrat in Seide und Merino

Pulls d'été tricotés, gilets, vestes et jupes vous enveloppent moelleusement durant les premières heures ensoleillées du printemps et pendant les fraîches nuits d'été. Les modèles en fil de soie et de laine mérinos – dans les coloris sable, nacre claire, jaune délicat et bleu marine profond – ont été créés en exclusivité et de main de maître pour Gloraine.





Gloraïne mise sur un lin au beau drapé tombant, peu froissable et d'une transparence tout estivale pour ses vestes sportives, ses pantalons, ses ensembles et ses robes ou shorts. Les coloris? Blanc cassé, bambou, vert nautique ou noir. Les blouses sont taillées près du corps ou amples. Deux modèles à carreaux discrets s'assortissent de manière variée avec la collection - comme vous l'aimez.

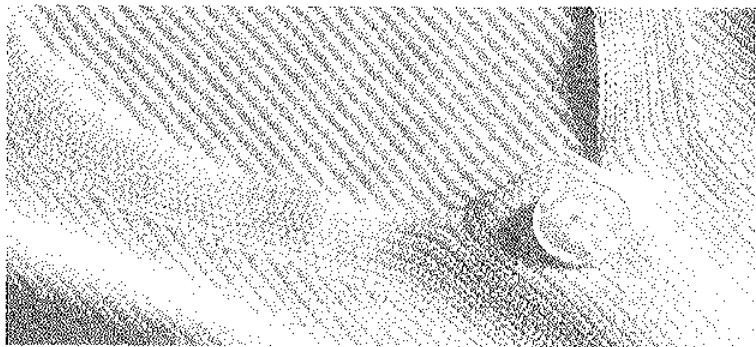


Journees courtes - lin frats

Blouses page - kühles linen

Gloraïne präsentiert: Leinenqualität von weichfallender, knitterarmer und sommerlich transparenter Stoffqualität. Sportliche Jacken, Hosen, Kleider, Röcke oder Shorts, in gebrochenem Weiss, in Bambus, Meergrün oder Schwarz. Blusen sind sowohl in schmalen als auch in weiten Formen erhältlich. Zwei feine Karomuster erlauben zudem weitere Kombinations-Möglichkeiten - ganz nach Ihren eigenen Vorstellungen.





Les atouts de notre crêpe de coton se résument aisément: qualité sans compromis et confort maximal. Des qualités qui se retrouvent dans les créations tricotées en exclusivité pour Gloraine: tops d'été, pulls à manches courtes ou longues, vestes élégantes et jupes. Et tout cela dans une palette attrayante: bleu mer, blanc estival, sable, rouge mangue et noir.

une touche
d'exclusivité

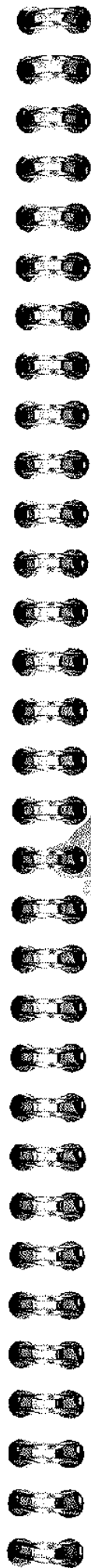
Die Vorteile des Baumwollcrêpe-Garns lassen sich leicht in Worte kleiden: kompromisslose Qualität, einmaliger Tragekomfort. Fühlbar an exklusiv für Gloraine gestrickten, hochsommerlichen Tops, an Kurzarm- und Langarm-Pullovern, an eleganten Jacken und Röcken in den Farben Meerblau, Sommerweiss, Sand, Mangorot und Schwarz.



une touche d'exclusivité

Les nouveaux tricots en viscose extra-souple mêlée d'élasthane se présentent dans un beau bambou et un noir élégant, avec des coupes qui s'assortissent parfaitement à celles des vêtements de lin. Des hauts pleins de fantaisie, ornés parfois de motifs transparents, des pantalons ultraconfortables, des jupes longues et gracieuses, des tops d'été, des shirts à manches courtes ou longues qui conviennent aussi bien aux chaudes journées d'été qu'aux nuits fraîches. Le tout dans des coupes près du corps ou amples, à porter seul ou l'un sur l'autre.

SPRITELBOOD KOMBINIERT



Die neue, weichfließende Viscosenwirkware gemischt mit Elasthan zeigt sich in Bambus sowie elegantem Schwarz und lässt sich mit Leinenfarben und -passformen spielerisch kombinieren. Die Oberteile in fantasievollen, teils durchbrochenen Transparentmustern, topbequeme Hosen, lange, verspielte Röcke, Sommer-Tops sowie Lang- oder Kurzarm-Shirts empfehlen sich für heiße Sommertage genauso wie für kühlere Nächte. Eng anliegend oder weit geschnitten zum einzeln Tragen oder im Schichten-Look.

SPRITELBOOD KOMBINIERT

